

# Guide de reprise pour les partenaires ReStart®

Si vous  
le voulez,  
nous pouvons  
le faire.

 Tarkett

 Tarkett



Là où d'autres voient des déchets, nous voyons des opportunités. C'est la raison pour laquelle nous collectons et recyclons les revêtements de sol avec vous, en tant que partenaires ReStart® dans le cadre de notre programme ReStart®. C'est ainsi que nous maximisons la proportion de matériaux recyclés dans tous nos produits. Nous préservons également les ressources naturelles, réduisons les déchets et diminuons notre empreinte CO<sub>2</sub>.

**Des choix conscients. Pour l'humain et la planète.  
La voie vers de meilleurs sols.**



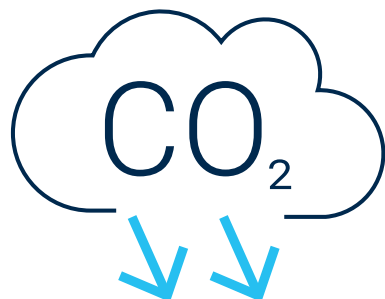
## SOMMAIRE

POURQUOI RECYCLER ?	3
.....	
POURQUOI NOUS RECYCLONS PRINCIPALEMENT NOS PROPRES SOLS	4
.....	
CE QUE NOUS RECYCLONS	5
.....	
COMMENT CELA FONCTIONNE	7
.....	
ASSISTANCE ET QUESTIONS FRÉQUEMMENT POSÉES	12
.....	
FLUX DE TRAVAIL SIMPLIFIÉ	17
.....	

La floche – un fil très pur (95 %) – est générée au centre de recyclage de tapis de Tarkett à Waalwijk.

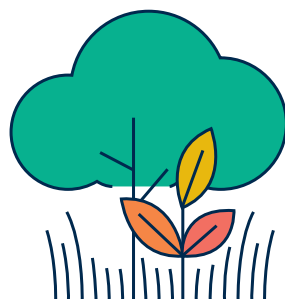
# POURQUOI RECYCLER ?

Profitez de notre programme ReStart® de manière optimale.



## 1. RÉDUISEZ VOTRE IMPACT

Le recyclage des déchets génère moins de CO<sub>2</sub> que l'extraction et la transformation de nouveaux matériaux. Il s'agit d'une alternative durable aux décharges et à l'incinération.



## 2. PRÉSERVER NOS RESSOURCES NATURELLES

Recycler les déchets pour les transformer en nouveaux matériaux de valeur réduit la pression exercée sur les ressources naturelles de la planète.

Contribution potentielle à  
**LA CONSTRUCTION  
VERTE  
CERTIFICATIONS**



LEED  
BREEAM  
HQE  
DGNB

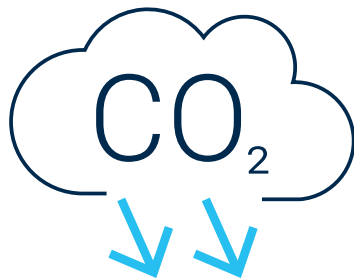
## 3. ATTEINDRE DES NORMES DE DURABILITÉ PLUS ÉLEVÉES

Déchets Notre utilisation élevée de matériaux recyclés, de même que nos initiatives de collecte et de recyclage via le programme ReStart® vous aident à atteindre des normes de durabilité plus élevées ainsi que des labels de construction durable, tels que LEED, WELL et BREEAM.

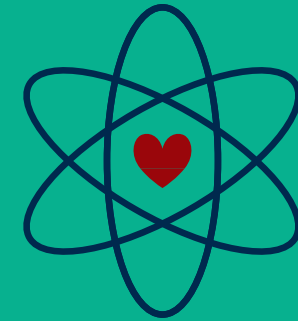
# POURQUOI RECYCLONS-NOUS PRINCIPALEMENT NOS PROPRES SOLS AVEC RESTART® ?



Chez Tarkett, nous ne faisons pas de décyclage. Nous recyclons les matériaux à un niveau au moins équivalent, en transformant les chutes de pose et les revêtements de sol usagés en nouveaux revêtements de sol. Cela signifie que le matériau doit nous parvenir aussi propre et sec que possible. Dans le décyclage, les règles sont moins strictes. Par opposition, chez Tarkett, le recyclage ou le surcyclage est toujours le point de départ pour boucler la boucle.



Avec notre programme ReStart®, nous veillons à ce que les sols soient également recyclés de manière effective. Ce n'est qu'ainsi que l'on peut réduire de manière significative les émissions de CO<sub>2</sub>. Nous sommes transparents quant à la quantité de CO<sub>2</sub> économisée par projet dans la reprise de matériaux. Nous pouvons communiquer ces informations aux clients dans nos nouveaux certificats de projet.



Les matières premières utilisées par Tarkett pour produire des revêtements de sol sont choisies avec le plus grand soin. 97 % des matériaux que nous utilisons sont évalués par une entité tierce suivant les critères Cradle to Cradle®. Ce n'est qu'ainsi que nous pouvons garantir des matériaux sains de haute qualité et une bonne qualité de l'air intérieur. Et nous tenons à persister dans cette voie ! C'est pourquoi nous ne recyclons pas de matériaux dont la composition et l'origine sont inconnues.

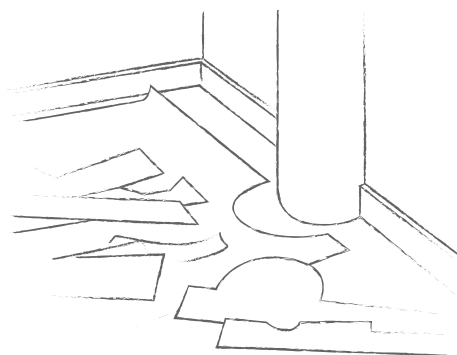


# CE QUE NOUS RECYCLONS AVEC RESTART®

**Chez Tarkett, nous recyclons les chutes de pose et les revêtements de sol usagés pour la plupart de nos produits, directement dans nos 8 centres de recyclage internes.**

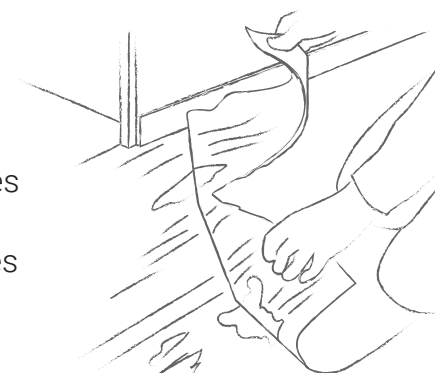
## Chutes de pose

La pose de sols génère toujours des résidus de découpe propres, représentant environ 10 % de la surface de sol installée.

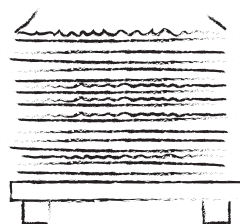


## Déchets après utilisation

Les déchets de sols usagés sont des déchets de sols installés qui ont été enlevés après l'expiration de leur durée de vie.



# CE QUE NOUS RECYCLONS AVEC RESTART®



## DALLES DE MOQUETTE

Déchets après utilisation

### Sols de Tarkett et de concurrents

- ✓ Dalle de moquette DESSO ProBase et Ecobase®
- ✓ Dalles de moquette 50 x 50 cm d'autres fournisseurs
- ✗ Sous-couche de PVC/Flowtex/feutre aiguilleté ou grande largeur

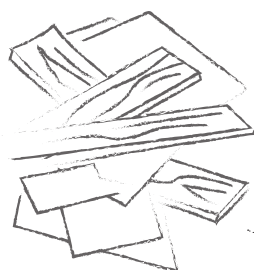
## BANDES DE PVC

Chutes de pose

Déchets après utilisation\*

### Sols Tarkett

- ✓ Exempts d'autres matériaux
- ✓ En Big Bags sur palette ou stables et emballés sur palette
- ✗ Pas de peignes à colle/seaux/déchets (entre autres)
- ✗ Pas de sols d'autres fournisseurs



## PVC HOMOGENE

Chutes de pose

Déchets après utilisation\*

### Sols Tarkett

- ✓ Sans phtalates (produits après 2011)
- ✓ Triés par couleur en Big Bags sur palette
- ✓ Pré-testés/approuvés avant reprise
- ✗ Pas de sols d'autres fournisseurs



## LES SÉRIES DE PRODUITS QUE NOUS RECYCLONS

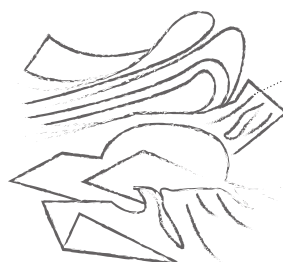
## PVC HÉTÉROGÈNE

Chutes de pose

Déchets après utilisation\*

### Sols Tarkett

- ✓ Exempts d'autres matériaux
- ✓ En Big Bags sur palette
- ✗ Pas de peignes à colle/seaux/déchets (entre autres)
- ✗ Pas de sols d'autres fournisseurs



## LINOLÉUM

Chutes de pose

- ✓ Triés par couleur en Big Bags sur palette

Déchets après utilisation

- ✓ Il en ressort un sol en linoléum Tarkett
- ✓ Triés par couleur en Big Bags sur palette



\*Dalles clipsables en PVC et iD Square \*\*uniquement Ronneby \*\*\*Sols en pose libre uniquement (y compris le vinyle en rouleau avec pose non collée, <50 m²)

Pour des raisons techniques, certains produits ne peuvent être recyclés du fait de leur structure. Prenez contact avec nous à l'adresse [restart.nl@tarkett.com](mailto:restart.nl@tarkett.com) si vous avez des questions. Parcourez notre sélection circulaire pour rechercher exclusivement des produits recyclables.





# PROCESSUS POUR LES SOLS EN LINOLÉUM ET EN VINYLE

## Collecter et recycler des chutes de pose de revêtements de sol en linoléum et en vinyl avec ReStart®

Nous collectons vos chutes de pose et les acheminons vers un site de tri spécial, où les matériaux recyclables sont récupérés et transportés vers l'un de nos centres de recyclage. Ils y sont alors transformés en matières premières brutes de haute qualité pour être réutilisés dans de nouveaux revêtements de sol Tarkett.



1

### Inscription

Les partenaires ReStart® sont invités à remplir le formulaire d'inscription ci-dessous de la manière la plus complète possible. Scannez le code QR ou rendez-vous sur <https://acties.tarkett.be/formulaire-dinscription-restart>

2

### Tri

Les partenaires trient le matériau PVC par type et le linoléum par couleur dans un Big Bag sur palette.

3

### Collecte

Les partenaires collectent les chutes de pose propres dans les Big Bags sur palette destinés à cet effet et les font collecter par Tarkett.

4

### Transport

Ce matériau est ensuite acheminé vers l'une de nos installations de recyclage, où il est recyclé et transformé en matières premières brutes de haute qualité.

5

### Recyclage

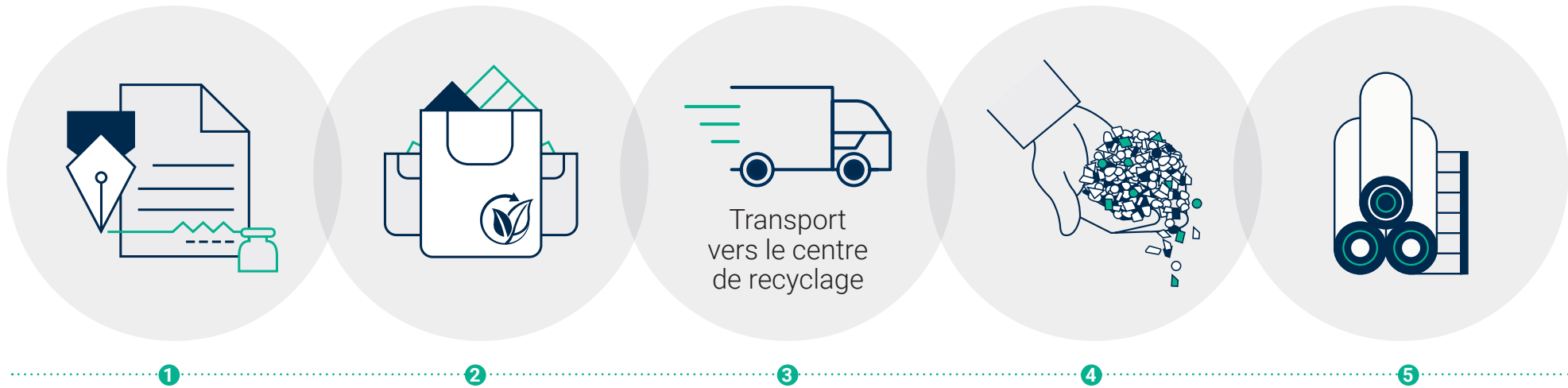
Nous utilisons nos matériaux recyclés pour fabriquer de nouveaux produits Tarkett. Vous recevez le certificat ReStart® pour votre matériau.



# PROCESSUS POUR LES SOLS HOMOGÈNES APRÈS UTILISATION

## Collecter et recycler des sols homogènes après utilisation **met ReStart®**

Nous collectons votre ancien sol homogène sans phtalates Tarkett et l'acheminons vers notre site de recyclage, où il sera trié et recyclé en matières premières brutes de haute qualité.



### Inscription

Les partenaires ReStart® sont invités à remplir le formulaire d'inscription ci-dessous de la manière la plus complète possible. Scannez le code QR ou rendez-vous sur <https://acties.tarkett.be/formulaire-dinscription-restart>

### Collecte

Les partenaires remplissent les big bags avec l'ancien revêtement de sol homogène Tarkett. Une fois les sacs remplis, ils peuvent nous contacter en vue de la reprise.

### Transport

Les revêtements de sols sont triés dans notre centre de recyclage de Ronneby, où nous récupérons les matériaux recyclables.

### Recyclage

Le revêtement de sol est broyé, lavé pour éliminer les résidus et la colle, séché et réintroduit de manière sûre dans notre chaîne d'approvisionnement.

### Fabrication

Nous utilisons nos matériaux recyclés pour fabriquer de nouveaux produits Tarkett. Vous recevez le certificat ReStart® pour votre matériau.

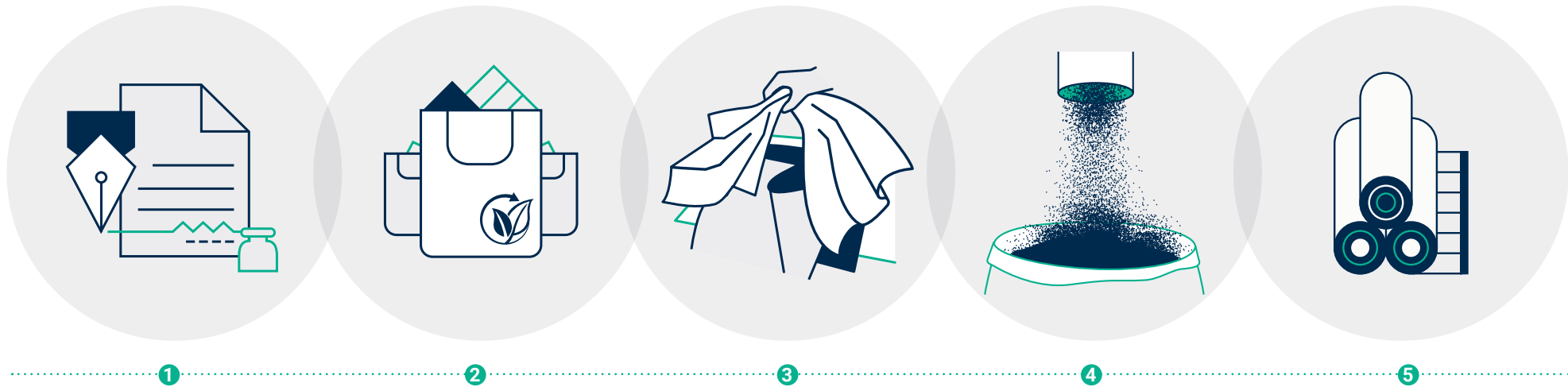




# PROCESSUS POUR LE LINOLÉUM APRÈS UTILISATION

## Collecter et recycler du linoléum après utilisation avec ReStart®

Nous collectons votre ancien sol en linoléum et l'acheminons vers notre site de recyclage, où il sera trié et recyclé en matières premières brutes de haute qualité.



### 1 Inscription

Les partenaires ReStart® sont invités à remplir le formulaire d'inscription ci-dessous de la manière la plus complète possible. Scannez le code QR ou rendez-vous <https://acties.tarkett.be/formulaire-dinscription-restart>

### 2 Collecte

Les partenaires remplissent les big bags avec l'ancien revêtement de sol en linoléum. Une fois les sacs remplis, ils peuvent nous contacter en vue de la reprise.

### 3 Tri

Les revêtements de sols sont triés dans notre centre de recyclage de Narni, où nous récupérons les matériaux recyclables.

### 4 Recyclage

La sous-couche en jute peut être facilement enlevée et utilisée sur place comme combustible thermique pendant la micronisation de la pâte de linoléum.

### 5 Fabrication

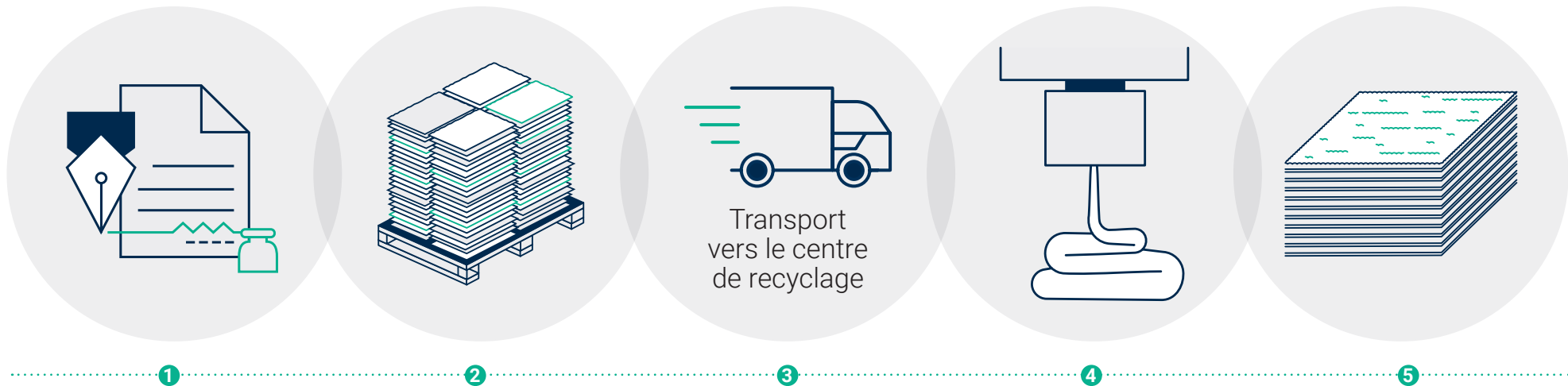
Nous utilisons nos matériaux recyclés pour fabriquer de nouveaux revêtements de sol en linoléum Tarkett. Vous recevez le certificat ReStart® pour votre matériau.



# PROCESSUS POUR LES DALLES DE MOQUETTE APRÈS UTILISATION

## Collecter et recycler des dalles de moquette après utilisation avec ReStart®

Vos anciennes dalles de moquette sont collectées par un partenaire local de confiance et acheminées vers notre centre de recyclage de moquettes à Waalwijk, où elles seront recyclées et transformées en matières premières brutes de haute qualité.



### Inscription

Les partenaires ReStart® sont invités à remplir le formulaire d'inscription ci-dessous de la manière la plus complète possible. Scannez le code QR ou rendez-vous <https://acties.tarkett.be/formulaire-dinscription-restart>

### Collecte

Nos dalles de moquette sont collectées chez nos partenaires à la fin de leur durée de vie et acheminées vers le Carpet Recycling Centre de Waalwijk.

### Transport

Les sols sont triés par type de dalle de moquette, de fil et de sous-couche à proximité du centre de recyclage.

### Recyclage

Notre technologie de séparation innovante nous permet de séparer le fil de la sous-couche de la moquette. Les dalles de moquette à sous-couche EcoBase®\*\* peuvent être intégralement recyclées. Tant le fil PA6 que la sous-couche sont recyclés sans perte de qualité et satisfont à des normes sanitaires et environnementales strictes.

### Fabrication

Nous utilisons le fil recyclé et la sous-couche de la moquette pour fabriquer de nouvelles dalles de moquette Tarkett. Notre partenaire reçoit un certificat de reprise et de recyclage ReStart® pour votre matériau.



# REPRISE RESTART® À QUOI FAUT-IL PRÊTER ATTENTION ?



**SUPPORT**

Nous recevons de nombreuses questions sur la manière d'enregistrer une reprise, le transport, le recyclage et les coûts. Afin de mieux vous assister, nous aborderons dans les diapositives suivantes les questions les plus fréquentes concernant le programme de reprise ReStart®.

Vous n'avez pas trouvé la réponse à votre question ?  
Envoyez un e-mail à : [Restart.be@tarkett.com](mailto:Restart.be@tarkett.com)

# FAQ - INSCRIPTION REPRISE RESTART®



SCAN ME

## Combien de jours ouvrables au préalable dois-je notifier la reprise ?

Prévoyez de préférence 5 jours ouvrables, afin que nous puissions tout planifier à votre convenance.

## Où puis-je trouver le formulaire d'inscription ReStart® ?

Vous trouverez le formulaire d'inscription en ligne en téléchargeant le code QR ci-dessous ou en vous rendant directement sur <https://acties.tarkett.be/formulaire-dinscription-restart>. Une fois envoyé, le formulaire parvient automatiquement aux bonnes personnes.

## Que dois-je préciser au minimum dans le formulaire d'inscription ?

Nous posons un certain nombre de questions pour rendre le processus de collecte aussi efficace que possible. Nous souhaitons par exemple connaître vos données de contact et le nombre d'emplacements pour palettes nécessaires dans un camion. S'il y a des spécificités, nous souhaitons également les connaître à l'avance (ex. : heures d'ouverture du chantier et spécificités susceptibles d'entraver l'accessibilité des camions).

## Puis-je enregistrer des projets s'il n'y a pas de retour de sol Tarkett ?

Il est évidemment possible que le donneur d'ordre choisisse un autre fournisseur de revêtements de sol. Nous souhaitons offrir à nos partenaires la solution la plus durable pour les déchets de sol dans ce cas également. Nous continuons à reprendre gratuitement certaines séries de produits. Les éventuels frais seront calculés de manière concertée.

## Puis-je également enregistrer de plus petites quantités pour la reprise ?

Les frais de transport représentent une part importante des coûts totaux de ReStart®. Pour des raisons de rentabilité, nous préférons collecter des matériaux par enlèvements de 4 palettes à la fois au minimum. Nous recommandons donc de d'abord rassembler les matériaux dans l'entrepôt propre pour les petites quantités.

## Quid si j'ai des doutes quant au fait que le sol soit recyclable via ReStart® ?

Si vous avez des doutes quant au fait que nous puissions reprendre et recycler le sol, veuillez nous communiquer la collection spécifique en envoyant un e-mail à l'adresse [restart.be@tarkett.com](mailto:restart.be@tarkett.com). Vous nous aiderez en nous communiquant aussi le nom du produit, des photos des deux faces, d'anciennes factures et une fiche technique de matériau, éventuellement.

# FAQ - MODE DE COLLECTE



SCAN ME

Les sols en vinyle en pose libre doivent-ils également être placés dans un Big Bag ?

L'utilisation d'un Big Bag n'est pas nécessaire. L'objectif est que le transport puisse se faire de manière sûre et efficace. Empiler/emballer de manière stable est parfait dans ce cas.



Comment remplir les Big Bags de manière stable ?

Lors du remplissage des Big Bags, il est important de veiller à ce que la base du Big Bag soit bonne. Déployez bien le sac, posez le fond du Big Bag à plat sur une palette, puis commencez à étaler le matériau de manière uniforme sur le fond. Un support de Big Bag peut faciliter les choses.



Combien de dalles de moquette peut-on poser sur un RollerDoc ?

Les RollerDocs peuvent, en fonction de l'épaisseur des dalles de moquette, contenir environ 75 m<sup>2</sup>. Ceci équivaut à un poids total d'environ 350 kg.





# FAQ - MODE DE COLLECTE



Pouvez-vous garder des RollerDocs pour dalles pour les utiliser dans votre propre entrepôt ?

Non, les RollerDocs sont peu nombreux et ne sont destinés qu'aux projets à accessibilité limitée ou pour les bâtiments comprenant de nombreux étages. Nous souhaitons préserver une disponibilité maximale des RollerDocs pour ce type de sites.

Puis-je utiliser de vieilles palettes jetables ?

Oui, nous apprécions même que des palettes soient réutilisées. La seule chose importante est de veiller à ce que le matériel soit suffisamment stable et puisse être transporté en toute sécurité. En outre, les palettes ne peuvent s'affaisser sous l'effet du poids. Si cela se produit, il est en effet impossible de faire passer un transpalette en dessous.

Je n'ai plus de Big Bags. Comment en recevoir de nouveaux ?

Pour ce faire, il est possible de remplir le formulaire d'inscription pour la reprise lorsqu'un projet est associé. Vous pouvez ici cocher si vous souhaitez de nouveaux Big Bags et indiquer dans le champ de commentaires le nombre de Big Bags que vous souhaitez. Si vous avez besoin de Big Bags mais qu'aucun projet n'y est associé, vous pouvez envoyer un e-mail à [restart.be@tarkett.com](mailto:restart.be@tarkett.com).



Les RollerDocs sont-ils toujours disponibles ?

Les RollerDocs ne sont pas disponibles de manière illimitée dans le cadre du programme ReStart®. Nous tâchons de mettre en œuvre les RollerDocs de la manière la plus efficace possible pour les sites de projets difficiles d'accès. Malheureusement, la pénurie nous oblige parfois à proposer une alternative.

Vais-je récupérer mes (euro-) palettes usagées ?

Nous ne pouvons malheureusement pas renvoyer les palettes usagées. Selon le matériau, quand le camion est plein, les palettes sont acheminées vers un de nos 8 centres de recyclage. Les palettes qui ne donnent plus satisfaction sont ensuite envoyées en recyclage de bois A. Les palettes bonnes pour le service sont remises en circulation.

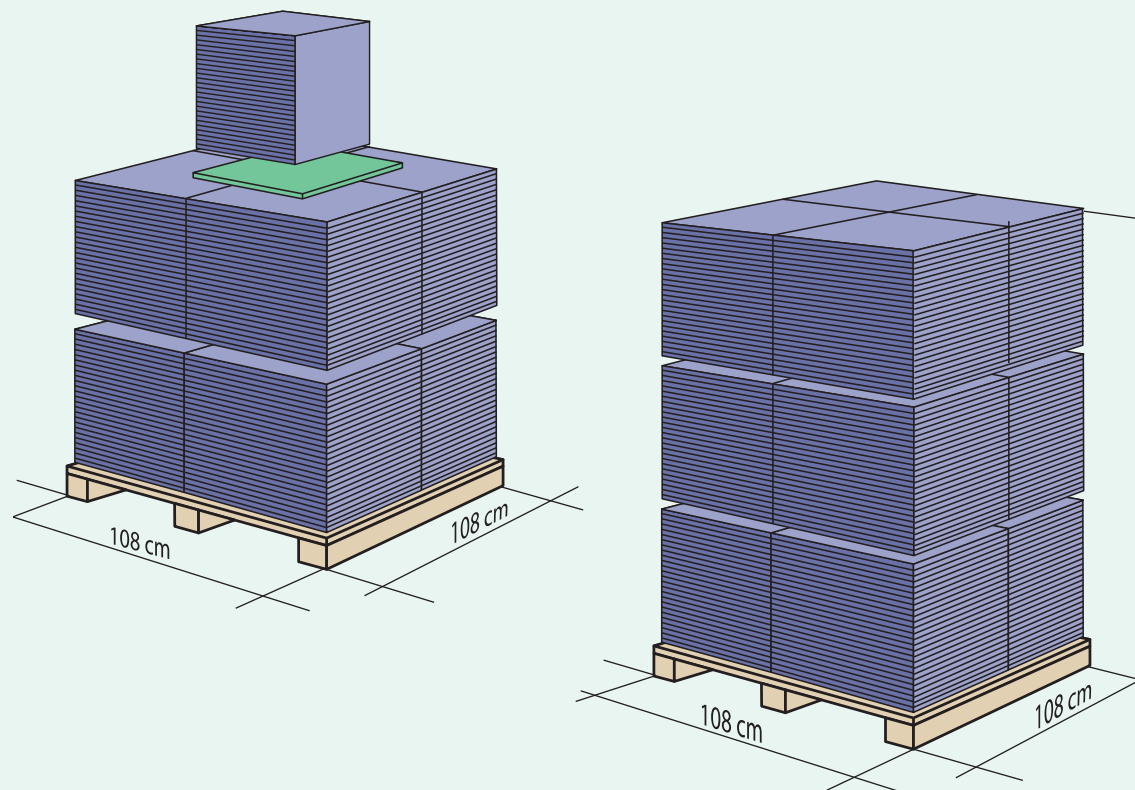
# FAQ - TRANSPORT



SCAN ME

## Comment empiler les dalles de moquette de manière stable ?

Remplissez la palette de quatre piles de dalles de moquette. Pour ce faire, posez régulièrement une dalle de moquette au milieu des quatre piles. N'empilez pas plus de 150 m<sup>2</sup> sur une palette. Lorsque la palette est pleine, emballez-la solidement avec du film étirable.



## Quels matériaux d'emballage puis-je utiliser ?

En règle générale, les dalles de moquette sont placées sur une palette. Il est important qu'elles ne se renversent pas pendant le transport. Vous pouvez empêcher cela en utilisant un film étirable ou une sangle d'arrimage. Nous fournissons des Big Bags pour les sols en vinyle et le linoléum. Nous récupérons les Big Bags sur des palettes jetables.



# FAQ - TRANSPORT



## Combien de palettes peut-on enlever en un seul trajet ?

Avec un semi-remorque standard, nous pouvons charger 24 emplacements de palettes en un seul trajet. En fonction (entre autres) de l'accessibilité, nous employons parfois des camions plus petits. Ceux-ci peuvent transporter environ 10 emplacements de palettes.

## Le matériau peut-il être mouillé ?

Non, car l'humidité perturbe le processus de recyclage. Nous ne pouvons recevoir que des matériaux secs pour le recyclage.

## Quelle quantité de matériau un Big Bag peut-il contenir ?

Partez du principe que tous les 2 000 m<sup>2</sup> de vinyle, vous aurez suffisamment de chutes de pose pour remplir 1 Big Bag sur palette.

## Comment dois-je préparer le matériau pour la collecte ?

Les chauffeurs roulant pour Tarkett disposent d'un camion à hayon élévateur et d'un transpalette. Le chauffeur doit cependant pouvoir prendre les palettes à proximité de son camion avec un camion à pompe. Il est donc important de placer le matériau à proximité du parking, à un endroit approprié. Le camion-pompe ne peut, par exemple, pas rouler sur le sable, ni descendre ou monter des pentes abruptes ou de fortes élévations.

## Le transport ReStart® peut-il être combiné avec la livraison de nouveau matériau ?

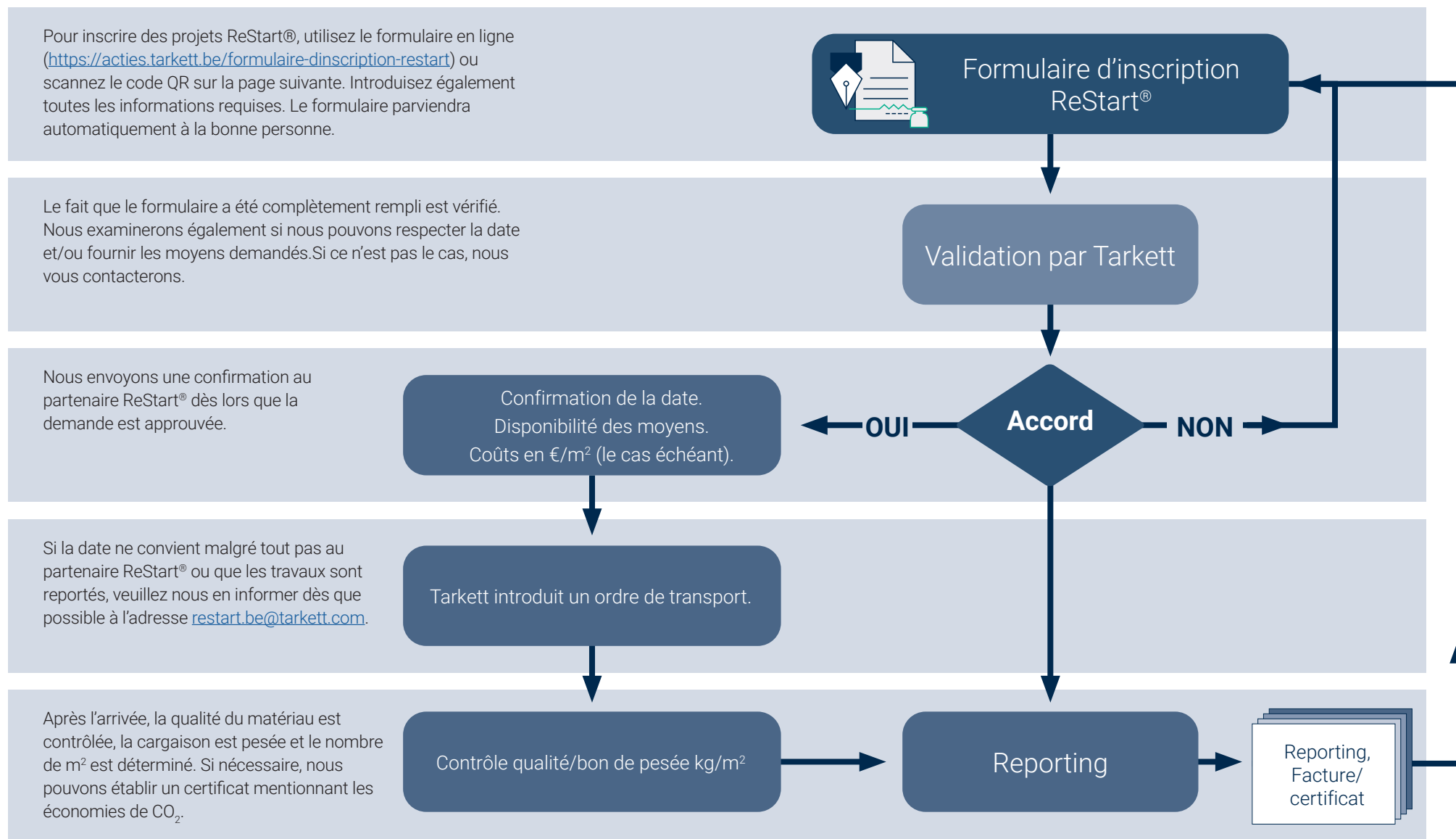
La collecte de sols usagés ou de chutes de pose est totalement différente de la livraison de nouveaux matériaux. Néanmoins, dans un souci de durabilité et d'efficacité, nous tâchons d'envisager la possibilité de les combiner. Veuillez nous faire part de ces demandes le plus rapidement possible, pour que nous ayons le temps de voir s'il est possible de les combiner.

## Quid si j'ai des doutes quant au fait que le sol soit recyclable via ReStart® ?

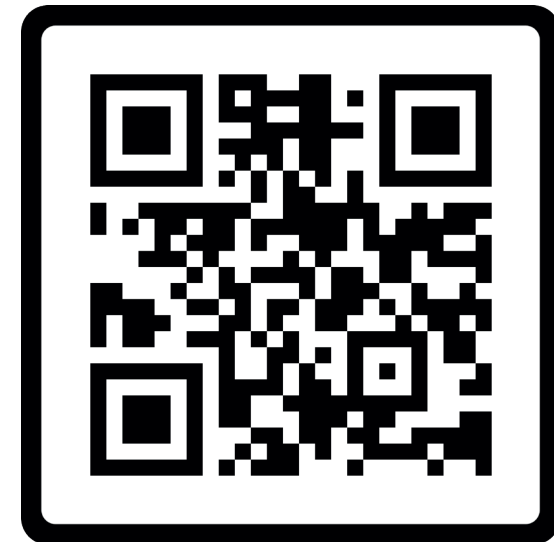
Pour assurer la sécurité et la maniabilité, empilez les palettes à une hauteur maximale de 120-140 cm. Ceci équivaut à environ 150 m<sup>2</sup>. Cette hauteur et ce poids (environ 650 kg) suffisent pour un transport en toute sécurité.



# FLUX DE TRAVAIL SIMPLIFIÉ



# ENREGISTRER UN PROJET ?



**EUROPE OCCIDENTALE :** **Autriche :** Tarkett Holding GmbH, Niederlassung Wien – Tél. +43 1 47 88 062. **Belgique :** Tarkett Belux Sprl – Tél. +32 52 26 24 11. **Danemark :** Tarkett A/S – Tél. +45 43 90 60 11. **Finlande :** Tarkett Oy – Tél. +358 9 4257 9000. **France :** Tarkett SAS – Tél. +33 1 41 20 42 49. **Allemagne :** Tarkett Holding GmbH – Tél. +49 62 33 810. **Grèce :** Tarkett – Monoprosopi Ltd – Tél. +30 210 6745 340. **Italie :** Tarkett S.p.A. – Tél. +39 0744 7551. **Luxembourg :** Tarkett GDL SA – Tél. +352 949 211 8804. **Pays-Bas :** Tarkett BV – Tél. +31 416 685 491. **Norvège :** Tarkett AS – Tél. +47 32 20 92 00. **Portugal :** Tarkett SA – Tél. +351 21 427 64 20. **Espagne :** Tarkett Floors S.L – Tél. +34 914 951 400. **Suède :** Tarkett Sverige AB – Tél. +46 771 25 19 00. **Suisse :** Tarkett Holding GmbH – Tél. +41 043 233 79 24. **Turquie :** Tarkett Aspen – Tél. +90 212 213 65 80. **Royaume-Uni :** Tarkett Ltd – Tél. +44 (0) 1622 854 040.

**EUROPE ORIENTALE :** **Pays baltes :** Estonie : +372 55 515 880. Lettonie : +371 26 112 014. Lituanie : +370 37 262 220. **République tchèque :** Tarkett org. slozka – Tél. +420 271 001 600. **Hongrie :** Tarkett Polska SP Z.O.O. magyarországi ióktelepe – Tél. +36 1 437 8150. **Pologne :** Tarkett Polska Sp. z o. o. – Tél. +48 22 16 09 231. **Fédération de Russie :** ZAO Tarkett RUS – Tél. +7 495 775 3737. **Slovaquie :** Tarkett Polska, organizačná zložka – Tél. +421 2 48 291 317. **Europe sud-orientale :** Tarkett SEE – Tél. +381 21 7557 649 (44) 569 12 21. **Ukraine :** Tarkett UA – Tél. +38 (0) 44 35 45 621.

**ASIE ET OCÉANIE :** **Australie :** Tarkett Australia Pty Ltd – Tél. +61 2 88 53 12 00. **Chine :** Tarkett Floor Covering (Shanghai) Co. Ltd. – Tél. +86 (21) 60 95 68 38 ext. 841. **Asie du Nord-Est :** Tarkett Hong Kong Limited – Tél. +852 2511 8716. **Inde :** Tarkett Flooring India Pvt. Ltd. – Bangalore – Tél. +91 80 4130 3793 – New Delhi – Tél. +91 11 4352 4073 – Mumbai – Tél. +91 22 2648 8750. **Asie du Sud-Est :** Tarkett Flooring Singapore Pte. Ltd. – Tél. +65 6346 1585. **AFRIQUE :** Tarkett International : Tél. +33 1 41 20 41 01.

**MOYEN-ORIENT :** Tarkett Middle East : Tél. +961 1 51 3363/4. **Israël :** Tarkett International : Tél. +33 1 41 20 41 01.

**AMÉRIQUE DU NORD :** **USA :** Tarkett Inc. – Tél. +1 713 869 5811 / Johnsonite – Tél. +1 440 543 8916. **Canada :** Tarkett Inc. – Tél. +1 450 293 173.

**AMÉRIQUE LATINE :** **Brésil :** Tarkett Brasil : Tél. 55 12 3954 7108. **Argentine – Chili – Uruguay :** Tarkett Mercosur – Tél. +54 11 47 08 07 72 / +54 9 11 44 46 88 82. **Bolivie – Colombie – Équateur – Panama – Paraguay – Pérou – Trinitad et Tobago – Venezuela :** Tarkett Latam – Tél. +55 11 9 8410 9310 / +55 11 95 494 0069. **Mexique/Amérique centrale :** Tarkett Mexico – Tél. +55 11 98 410 9310.

Les dessins et photos dans cette brochure sont présentés à titre d'illustration uniquement.  
Ces photos ne sont pas contractuelles et ne constituent pas des recommandations pour nos produits.  
Conception : Agence Gecko / Photos : Tarkett  
[www.tarkett.be](http://www.tarkett.be)